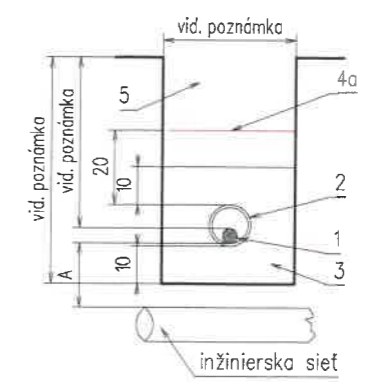


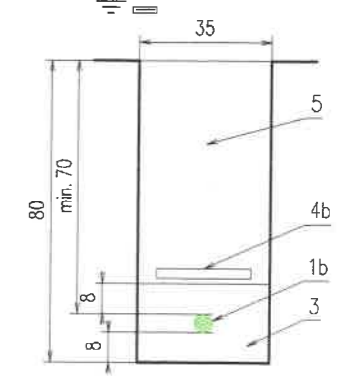
Legenda k rezom káblovými ryhami

- 1b - projektovaný 1 kV kábel
- 2b- HD-PE chránička/110mm (NAYY-J 4x150)
- 3 - káblové lôžko
- 4a- výstražná fólia (červená)
- 4b- krycia doska /š.250mm
- 5 - výkopový materiál/zásyp
- 6 - zemiacipásik FeZn 30/4

Križovanie inž. sietí



rastlý terén



Legenda - jednopólová schéma

- NAYY-J 4x150, l=61m - jestvujúce NN vedenie v zemi typ/dĺžka v metroch
- NAYY-J 4x150, l=6m - navrhovaná úprava NN vedenia typ/dĺžka v metroch
- 32A - jestvujúca poisťka
- neosadená poisťka
- osadená skratová prepajka ZP2 - 400A

LEGENDA - situácia NN vedenia

- - navrh. úprava jestv. káblového NN vedenia NAYY-J 4x150, 7 m v pôvodnej trase (v zemi)
- - - - demontované / odpojené jestv. káblové NN vedenie
- - navrh. úprava jestv. káblového NN vedenie v pôvodnej trase (v zemi)
- SR8 - navrh. rozpojovacia a istiacia skriňa typu SR8 3/6
- SR6 - jestv. rozpojovacia a istiacia skriňa typu SR6 2/5, bez zmeny (miesto napojenia novej SR8 3/6)
- ER - jestv. elektramerový rozvádzač

KÓDY ROZSAHU MONTÁŽE DP

- Z - Znovumontáž jestvujúcej DP

NÁMRAZOVÁ OBLASŤ : NO(NN)
 ZNEČISTENIE OBLASTI: MALÉ - Z I.

NN: 3/PEN ~ 400/230 V 50 Hz TN-C

OCHRANA PRED ÚRAZOM ELEKTRICKÝM PRÚDOM:

OCHRANNÉ OPATRENIA NN (STN 33 2000-4-41):

- samočinné odpojenie napájania
- dvojité alebo zosilnená izolácia

Mapové podklady : Informačný systém katastra nehnuteľností
 © Úrad geodézie, kartografie a katastra Slovenskej republiky



ZODPOVEDNÝ PROJEKTANT	Ing. Vladislav Plocar	SADA	
VEDÚCI PROJEKTANT	Ing. Vladislav Plocar		
PROJEKTANT	Ing. Martin Barnišin	STUPEŇ	RP
VEDÚCI ÚTVARU	Ing. Martin Hajduk		
STAVEBNÍK	Východoslovenská distribučná a.s.	ČÍSLO ZAKAZKY	IP12974
MIESTO STAVBY	Nová Polhora, k.ú. Nová Polhora	DÁTUM	6/2025
NÁZOV STAVBY	Nová Polhora - nová SR	FORMÁT	3xA4
NÁZOV VÝKRESU	Montážny výkres	MIERKA	1 : 250 1 : 5000
			ČÍSLO VÝKRESU
			1